

การติดตั้งโปรแกรม IEP Online 1.61

ต่อไปนี้เป็นตัวอย่างการติดตั้งโปรแกรม IEP Online และการเข้าใช้โปรแกรมครั้งแรก โดยการลงทะเบียนเข้าใช้โปรแกรมผ่าน Serial Number Files จะใช้ตัวอย่างการติดตั้งจาก DVD หรือ CD ที่มีไฟล์ติดตั้งอยู่บนนั้น

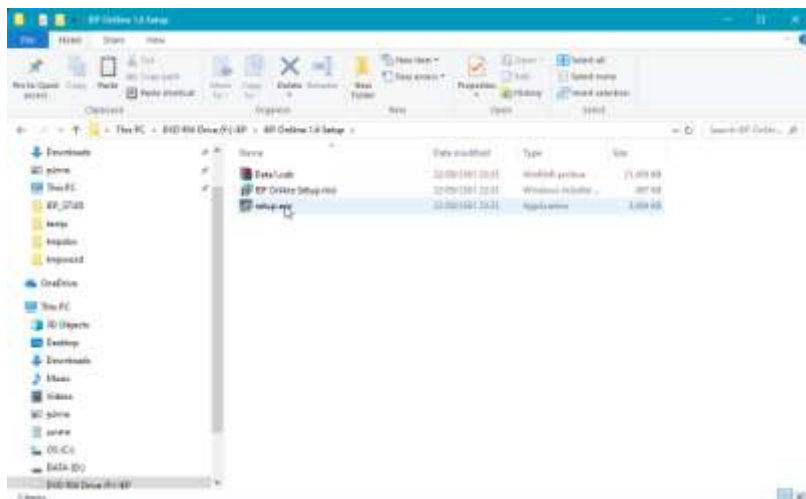
ใส่แผ่นโปรแกรมในเครื่องอ่าน

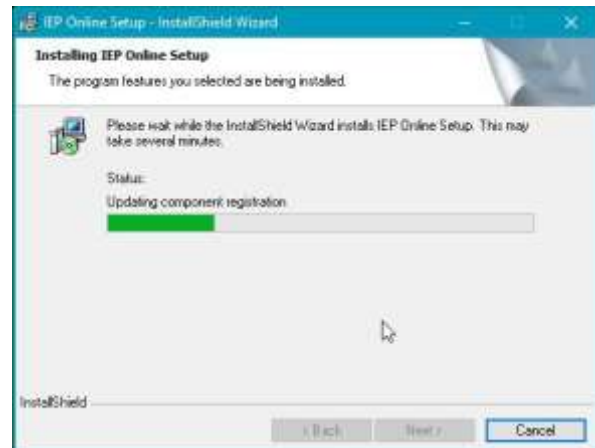
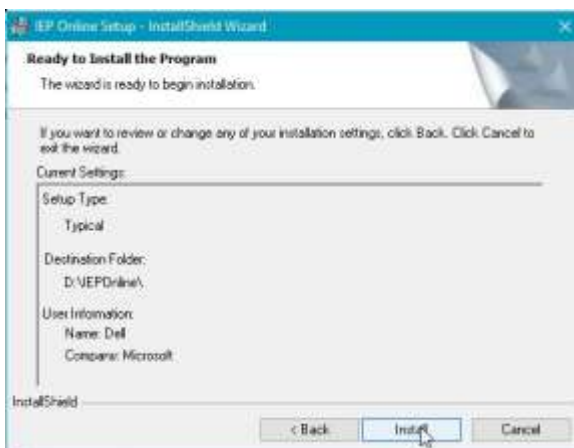
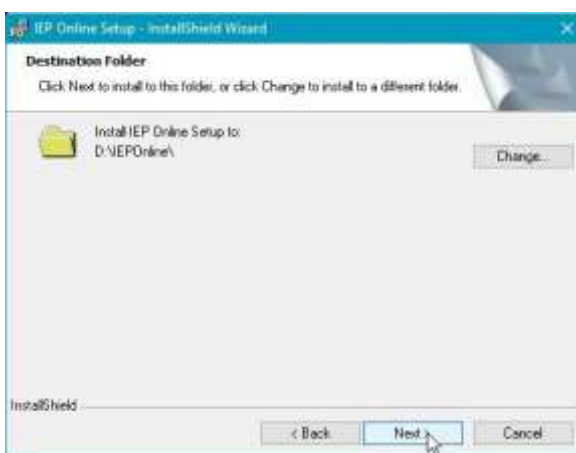
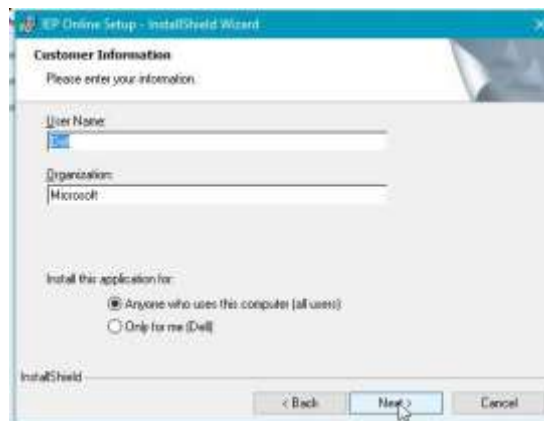
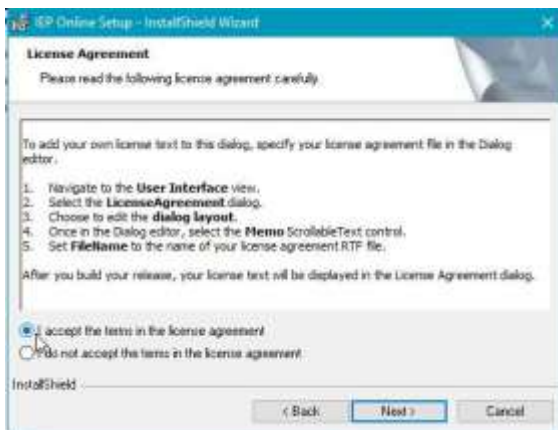
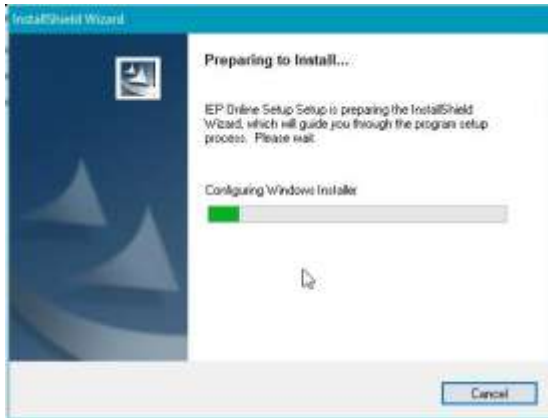


โปรแกรมติดตั้ง จะอยู่ในโฟลเดอร์ “IEP Online 1.6 Setup”



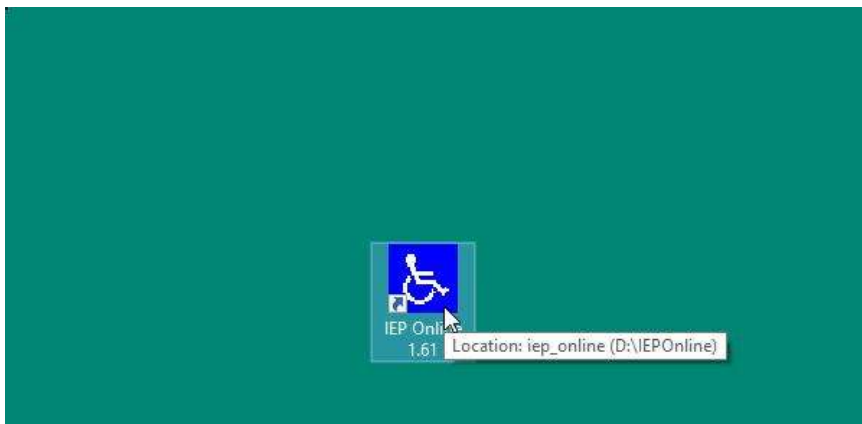
ดับเบิลคลิกที่ Setup



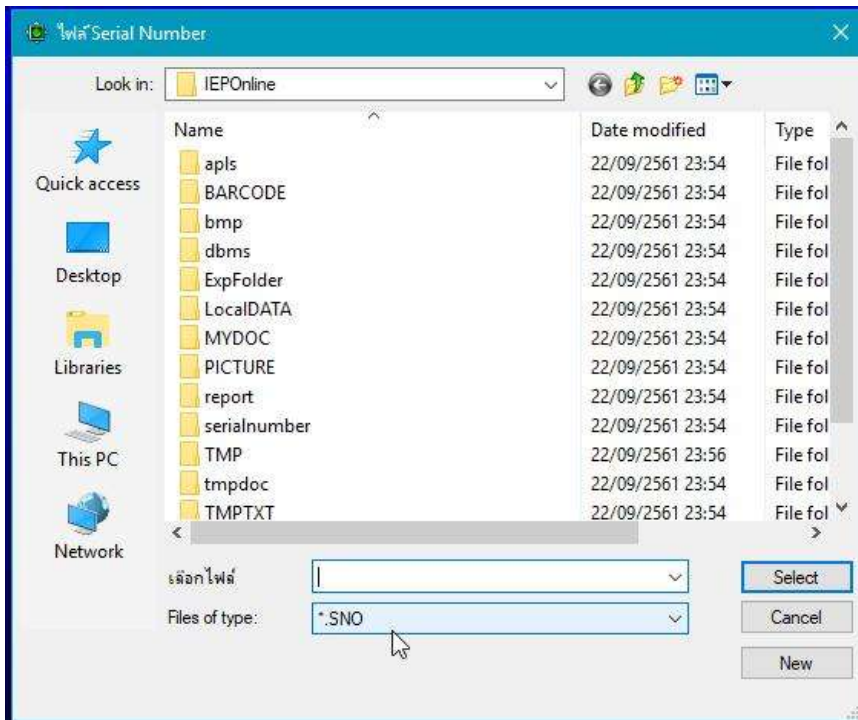




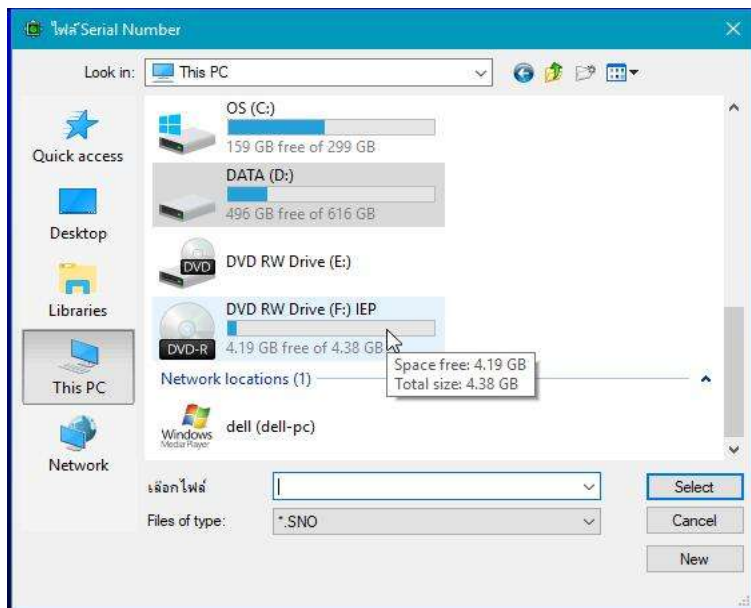
จนได้ไอคอนเข้าโปรแกรม IEP Online 1.6 บน Desktop เข้าโปรแกรม ดับเบิลคลิกที่ไอคอนเข้าโปรแกรม



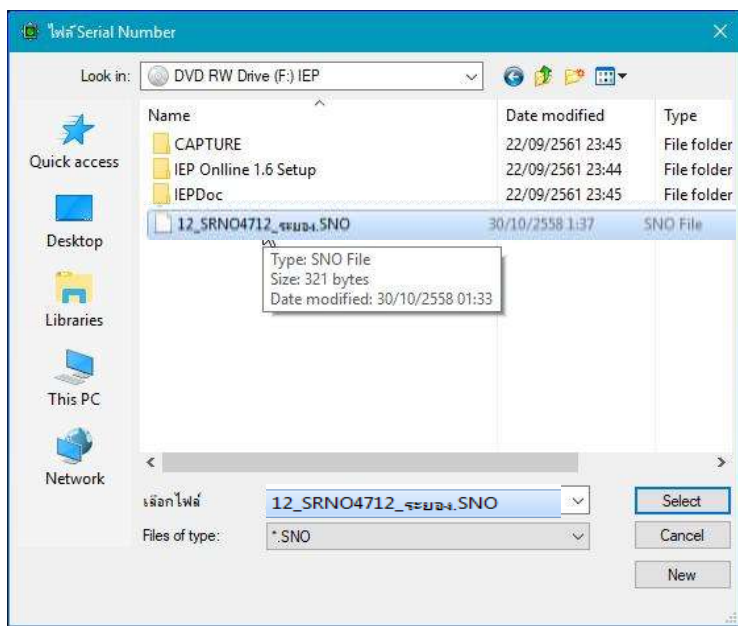
โปรแกรมจะให้ใส่ Serial Number File ที่เป็นนามสกุล .SNO



ในที่นี้ Serial Number File จะอยู่ใน DVD ที่ให้ไป เปิดที่ DVD

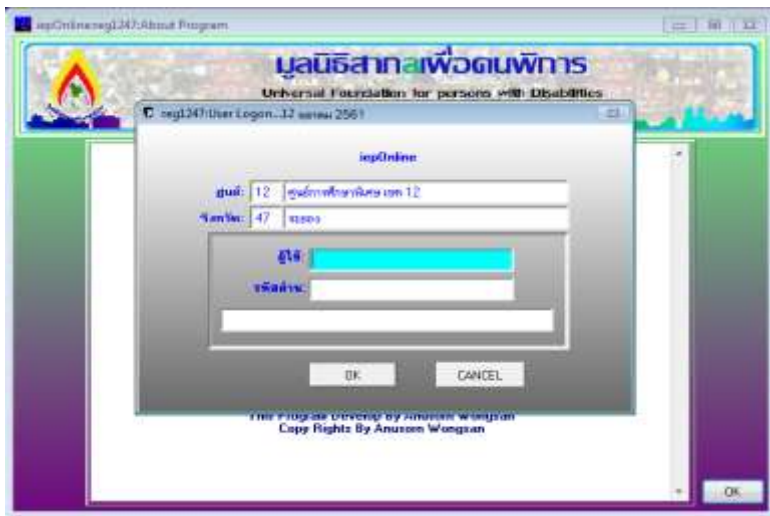


คลิก ที่ ไฟล์ แล้วคลิก "Select"



ขั้นตอนนี้โปรแกรมจะอ่านข้อมูลบนไฟล์ที่เลือกแล้วจะไปลงทะเบียนการใช้งานที่เครื่อง Server ขั้นตอนนี้อาจจะช้า การลงทะเบียนอาจจะไม่สำเร็จหากเครือข่ายอินเทอร์เน็ตหลุดไป

ถ้าลงทะเบียนที่แม่ผ่านแล้ว จะให้เข้าสู่การ login เข้าสู่โปรแกรม



และเช่นกัน การ login ครั้งแรก โปรแกรมจะมีการเซตค่าต่างๆบนเครื่องของผู้ใช้โปรแกรม ขึ้นตอนนี้ อาจมีข้อผิดพลาดได้ ในกรณีที่เครือข่าย อินเทอร์เน็ต ถูกรบกวน หรือ สัมหลว หาก มีข้อผิดพลาดเกิดขึ้น ลองเข้าโปรแกรมใหม่ และ login อีก ครั้ง หากยังผิดพลาดอยู่ สามารถ ถอดโปรแกรม(Uninstall) แล้วติดตั้งใหม่



+ หากไม่มีผิดพลาดก็จะเข้าสู่การใช้งานโปรแกรมได้เลย

